

# THE AKA MOON SONGBOOK

## Update 1 [10-03-2024]



### PAGE 5

[FR] Le lien pour le fichier consultable en ligne est incomplet :

[EN] The link for the online document is incomplete :

[https://innout-culture.com/inn-out-edition/annexe/aka\\_moon\\_songbook/rebirth\\_scan\\_aka\\_moon\\_songbook\\_2023.pdf](https://innout-culture.com/inn-out-edition/annexe/aka_moon_songbook/rebirth_scan_aka_moon_songbook_2023.pdf)

### PAGE 7

#### AKA MOON

[FR] Erreur d'altération (B / 3<sup>ème</sup> système / 3<sup>ème</sup> temps de la voix 1 / 1<sup>er</sup> F est #, 2<sup>nd</sup> F est bécarre).

[EN] Error in accidental (B / 3<sup>rd</sup> system / 3<sup>rd</sup> beat of voice 1 / 1<sup>st</sup> F is #, 2<sup>nd</sup> F is natural).

### PAGE 13

#### GALILEO GALILEI

[FR] Erreur d'écriture rythmique : ligne de basse / le second D# est court (mesures 3 et 7)

[EN] Rhythmic notation error : bass line / the second D# is short (bars 3 and 7)



## PEACE

[FR] Erreur de hauteur : le lead comme sur un E bécarre.

[EN] Pitch error : the lead starts on E natural.

The musical score for 'PEACE' consists of four staves. The top staff is the lead line, starting with a circled '1' and a circled '2'. The second staff is labeled 'lead !!'. The third and fourth staves are the piano accompaniment, with chords A $\Delta$  and A $\Delta$ (#5) indicated. The bottom staff is a bass line starting with a circled '1'.

## FROM INFLUENCE TO INNOCENCE

[FR] Métrique incorrecte (lettre A / 7 temps + 3 triples croches et non 3 croches)

[EN] Wrong time signature (letter A / 7 beats + 3 sixteenth notes, not 3 eighth notes)

The musical score for 'FROM INFLUENCE TO INNOCENCE' shows a bass line with a time signature of 7+3/16. The score includes a circled 'A' and the text 'Fast tempo'. The bass line starts with a circled 'a'.

**aKa 87**

[FR] INTRO / mes. 10 : clé de fa, les 3<sup>ème</sup> et 4<sup>ème</sup> temps sont des noires (C puis B/D#).

[EN] INTRO / bar 10 : bass clef, 3<sup>rd</sup> and 4<sup>th</sup> beats are quarter notes (C then B/D#).



[FR] 2 mes. avant B : la dernière noire est un A# (et non un B).

[EN] 2 bars before B : last quarter note is an A# (and not B).



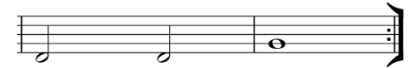
[FR] C / mes. 8 : F bécarre (et non F#).

[EN] C / bar 8 : F natural (and not F#).



[FR] C / mes. 9 : F bécarre (et non F#) puis point d'orgue (mes.10)

[EN] C / bar 9 : F natural (and not F#) then fermata (bar 10)



**THE YEAR OF THE FIREHORSE**

[FR] Erreurs de notation des accords (mesures 1, 3 et 6)

[EN] Chord notation errors (bars 1, 3 and 6)

♩ = 50

(sta)

**A (glissement des trinités)**



**THE YEAR OF THE FIREHORSE**

[FR] Erreurs de notation des accords (mesures 1, 3 et 6)  
[EN] Chord notation errors (bars 1, 3 and 6)

3 F+7 [G7]

**A - Substitut de note**

Chords should not be read as such. The second chord in brackets is added to the first chord.

1 Dm<sup>Δ</sup> [Em<sup>7b5</sup>]

6 G#m<sup>7b5</sup> [Am<sup>Δb5</sup>]

**QUALITY OF JOY**

[FR] Inversion d'altération dans la dernière mesure du A / voix 1 (B bémol et B bécarre)  
[EN] Accidentals inverted in the last bar of A / voice 1 (B flat and B natural)

E7#5

# ECLIPSE IN MAHABALIPURAM

Fabrizio Cassol  
(1994)

$\text{♩} = 63$

**A**  $Bm$   $B^\Delta$

$Em$   $B^\Delta$   $F\#7b13$   $Bm$

$Bm$   $Bm$   $F\#7$  **B**  $G^\Delta$   $C\#m7bs$

$D^\circ$   $F^\circ$   $F\#m$   $E^\Delta$   $Bm^9$   $B^\Delta$   $Em^\Delta$   $D^\Delta$

$F\#7$   $G^\Delta$   $C\#7$   $F\#7$

$$A = 6 + (6 + 1) + 7 + 6 + 6$$

$$B = 6 + (6 + 1) + 7 + 6 + 7$$